

DUURZAAM

LANGE LEVENSDUUR

LAGE KOSTPRIJS

Recy-rijplaten zijn een nieuw soort rijplaten die de functionele voordelen van staal- en andere kunststof rijplaten combineren. recy-rijplaten zijn duurzaam, milieuvriendelijk en uiterst voordelig.



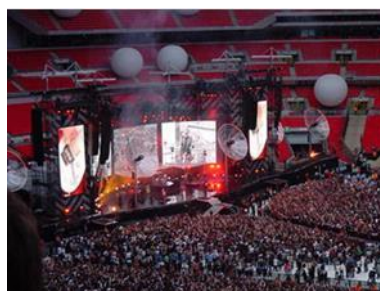
ALGEMENE SPECIFICATIES	
Type	RP20 (Rijplaat)
Afmeting	100X300X2 cm
Gewicht	56 kg
Temp. Bereik	- 40°C - +70°C
Brand index	B1
Kleur	Zwart
Materiaal	PE Composiet

- Beperkt diefstalrisico in vergelijking met stalen platen.
- De platen zijn bestendig tegen water, olie en allerlei chemische stoffen, maar bovenal roest- en rot vrij.
- De platen zijn veel lichter dan stalen platen en kunnen zonder de hulp van een hijskraan, zoals nodig bij stalen platen, uitgeladen worden.
- recy-rijplaten zijn veel goedkoper dan stalen- en/of andere kunststof rijplaten
- recy-rijplaten kunnen van een bedrijfslogo en/of tekst voorzien worden.

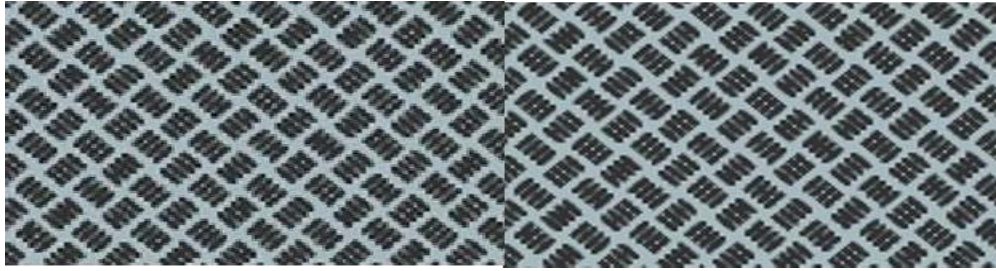


### Toepassingen:

- op werven en in de agrarische sector, bouwplaatsen, parkeerterreinen tijdens evenementen, opslag en natuurlijk in (voetbal) stadions als bodembescherming tijdens (muzikale) optredens en evenementen.
- Als tijdelijk wegdek en trottoir.
- Als ondergrond voor tenten op kampeerterreinen en tijdens evenementen.
- Als (tijdelijk) helikopter landingsplaats.
- Booreiland (Olieplatform) matten.



**DUBBELZIJDIG EN STERK DRAAGOPPERVLAKT**  
 VOERTUIG (HOGE STRUCTUUR)      VOETGANGER (LAGE STRUCTUUR)



fysische- en mechanische eigenschappen van recy-rijplaten			
Eigenschap	Standaard	Eenheid	Resultaat
Soortelijk Gewicht (SG)	ISO 1183-2	g/cm <sup>3</sup>	0,900– 1,200
Wateropname	ISO 62	%	0,06
Hardheid	ISO 59	Shore D	62
Treksterkte	ISO 527	MPa	21,9
Rek bij breuk	ISO 527	%	5,3
Slagvastheid	ISO 179	kJ/m <sup>2</sup>	8,55
Buigweerstand	ISO 178	MPa	Geen breuk
Compressie weerstand	ISO 604	MPa	> 58
Elasticiteit	ISO 4662	%	15
Warmteoverdracht coefficient	ISO 8302	W/m.K	0,18
Elektrische weerstand	ISO 257	MΩm	7,5
Smeltpunt	ISO 11357	°C	121

chemische weerstand van silicopolymer				
Chemische stoffen	Heel goed	Goed	Gemiddeld	Zwak
Minerale olie	X			
Aceton	X			
Azijnzuur	X			
Ammoniac			X	
Reinigingsmiddel		X		
Ethylalcohol		X		
Methylalcohol		X		
Glycerine	X			
Tolueen		X		
Natriumhydroxide			X	
Zoutzuur	X			
Zwavelzuur		X		
Natriumhypochloriet		X		

**Kanaaldijk Noord 3 5688 HR Oirschot**  
**Postbus 53 5688 ZH Oirschot**  
**T.+31(0)499-575715**  
**E.info@stabu.com**  
**www.stabu.com**

**stabu bv**  
 de perfecte koppeling