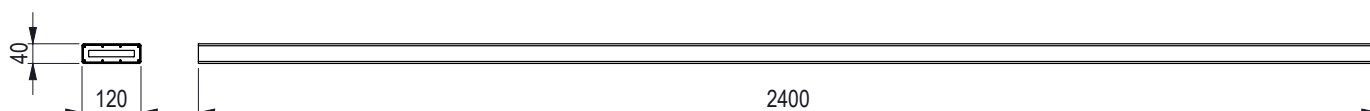
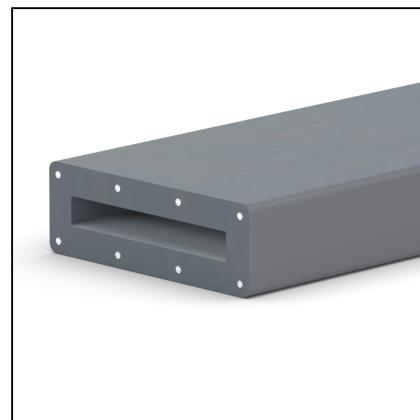


# Hol profiel 40x120mm Staalversterkt

## PRODUCTOMSCHRIJVING

Het staalversterkte profiel is een co-extrusie waarvan de buitenste laag beschikbaar is in zes verschillende kleuren. De kern blijft steeds, ongeacht de kleur van de buitenste laag, neutraal grijs. Dankzij de staalversterking verdubbelt de maximale belasting ten opzichte van de niet-staalversterkte profielen. Er is een beperkte thermische uitzetting door de staalversterking. Tevens tonen de kruipproeven een opmerkelijke beter resultaat en er is minder sprake van blijvende vervorming onder continue belasting. De profielen hebben een extra lange levensduur, zijn bestand tegen water en vocht en zijn bovendien splinter-, onderhouds- en rotvrij.

Materiaal	Polyolefin – vervaardigd uit gerecycleerd huishoudelijk kunststofafval. Staalversterkt.
Beschikbare kleuren	Kern: neutraal grijs. Buitenlaag: neutraal grijs, donkergrijs, lichtgrijs, blauw, olijfgroen, beige.
Opmerkingen	Beperkte thermische uitzetting door staalversterking. Maximum belasting is dubbel zo groot als niet-staalversterkt.
Gebruik	Het is aangewezen om de staalversterkte profielen in te korten met een dry-cut type zaagblad. Het boren en frezen kan uitgevoerd worden op posities waar geen staaldraden aanwezig zijn. Dit om de structurele stevigheid van het profiel te garanderen.
Toepassingen	Buitenmeubilair, tuinschermen, speeltuigen, signalisatie, buitenverlichting, visuele buitenconstructies (plantenbak, omkastingen, geveltoepassingen,...).



Flexure strenght $\sigma^M$ [N]	Zone fibre strain at flexure strenght $E^M$ [mm]	Flexural stress at break $\sigma^M$ [N]	Flexure strain at break $E^M$ [mm]
3130	63.5	1560	158.5

## REFERENTIES EN AFMETINGEN

Artikelnr.	Omschrijving	Afmetingen H x B x L	Gewicht	NCS kleurcode
50109NG	Rechthoekig profiel staalversterkt, neutraal grijs	40 mm x 120 mm x 2400 mm	9.05 kg	■ NCS S6502-Y
50109DG	Rechthoekig profiel staalversterkt, donkergrijs	40 mm x 120 mm x 2400 mm	9.05 kg	■ NCS S8500-N
50109LG	Rechthoekig profiel staalversterkt, lichtgrijs	40 mm x 120 mm x 2400 mm	9.05 kg	■ NCS S3502-G
50109BL	Rechthoekig profiel staalversterkt, blauw	40 mm x 120 mm x 2400 mm	9.05 kg	■ NCS S4020-R90B
50109OG	Rechthoekig profiel staalversterkt, olijfgroen	40 mm x 120 mm x 2400 mm	9.05 kg	■ NCS S4005-G20Y
50109BE	Rechthoekig profiel staalversterkt, beige	40 mm x 120 mm x 2400 mm	9.05 kg	■ NCS S4005-Y20R